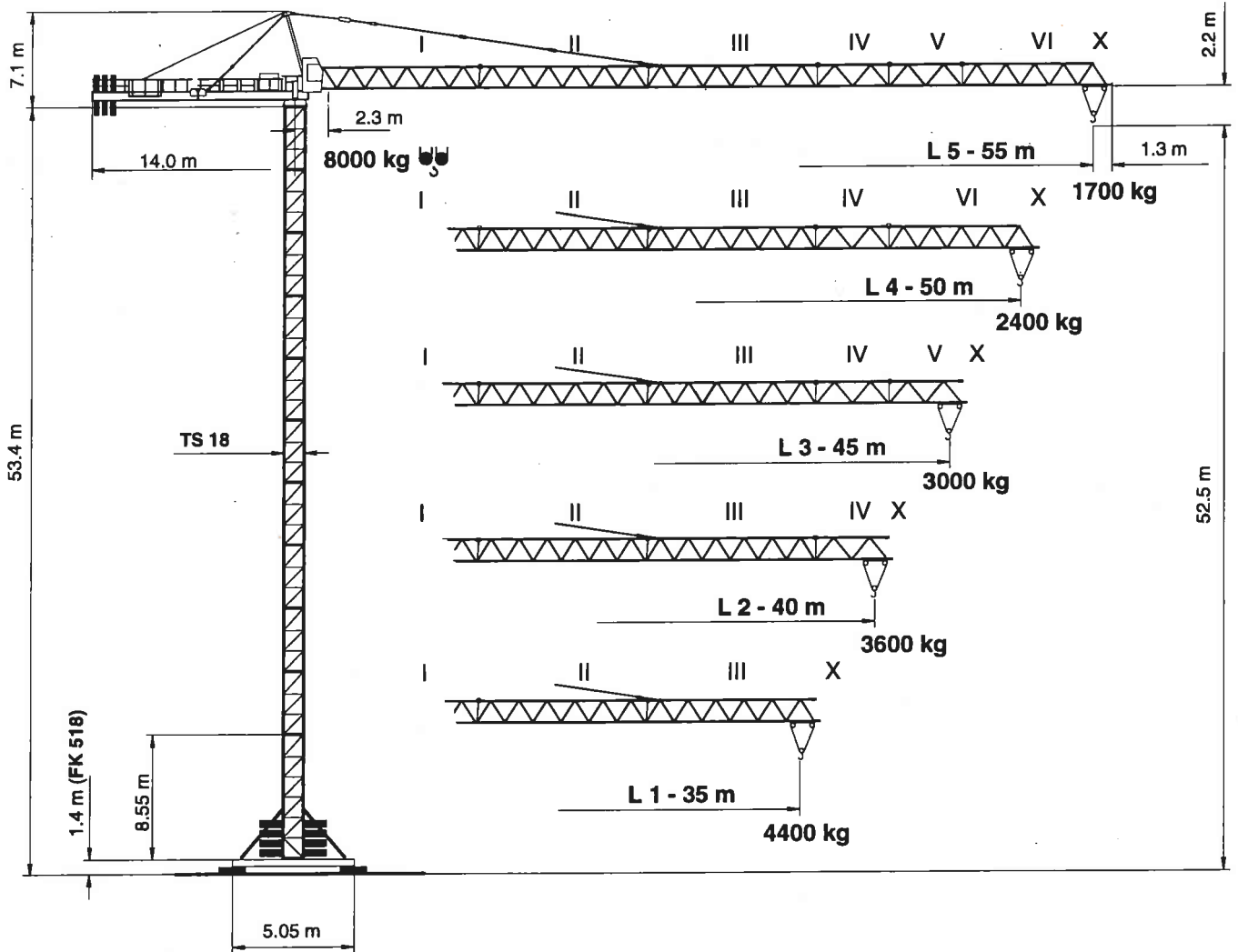


PEINER SK 136/1

FEM 1001/3	A3
Max. Tragfähigkeit Lifting capacity Force de levage	8.0 t
Max. Ausladung Radius Portée	55.0 m
Max. Nutzlastmoment Load moment Couple de charge utile	1670 kNm



Unsere Vertretung:

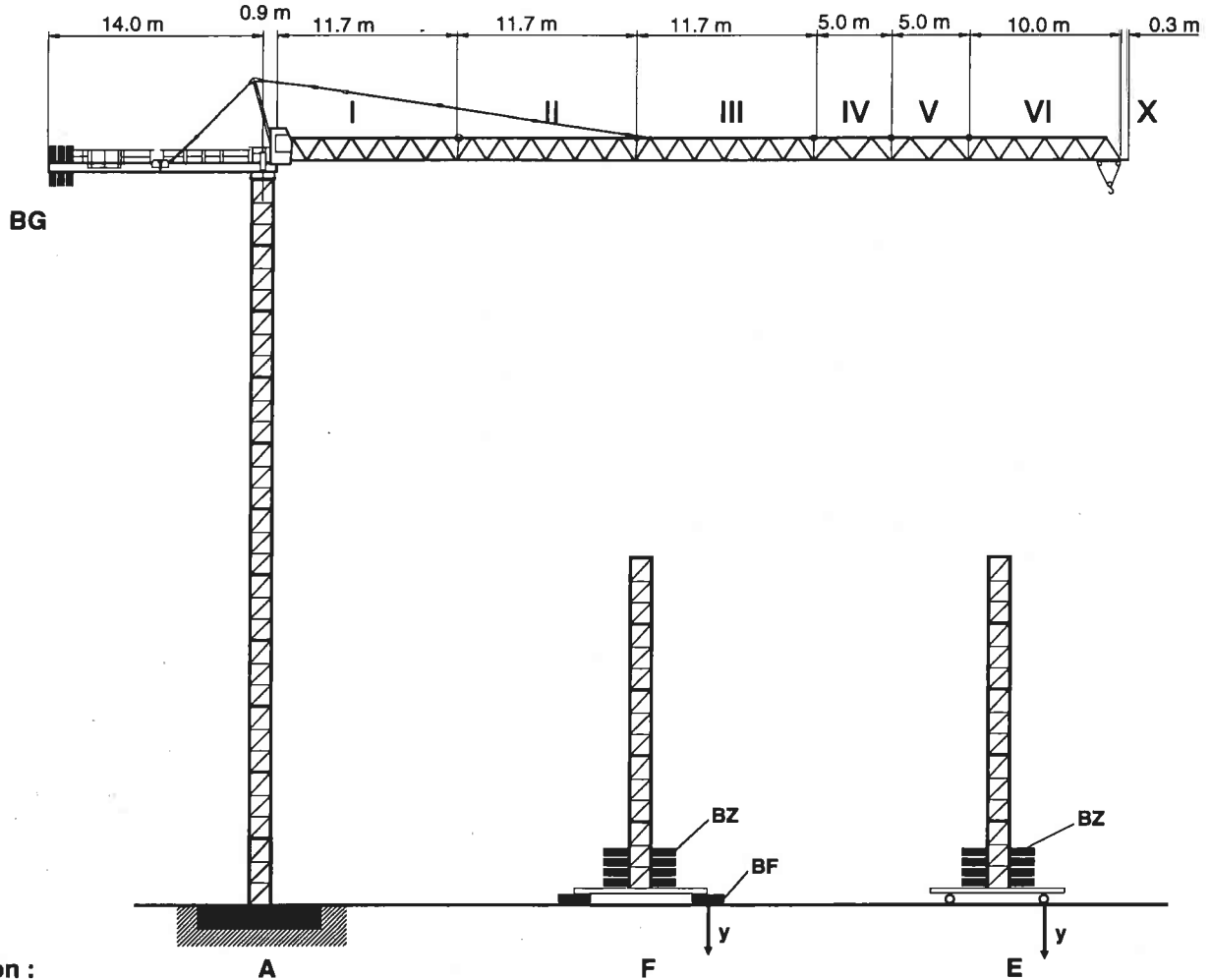
Our representative:

Notre représentant:

SK 136/1 Turmkombinationen, Hakenhöhen, Eckkräfte, Zentralballast

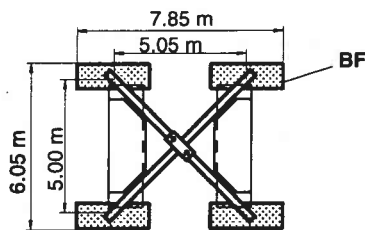
Combination of tower section, hook heights, forces acting per corner, base ballast

Combinations possibles et hauteur sous crochet, pressions par coin, contrepoids central

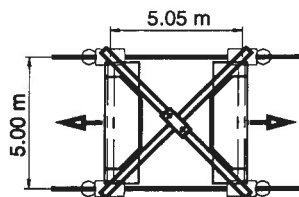


Version :

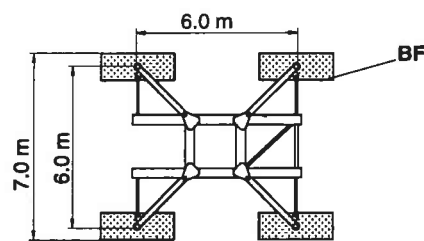
FK 518



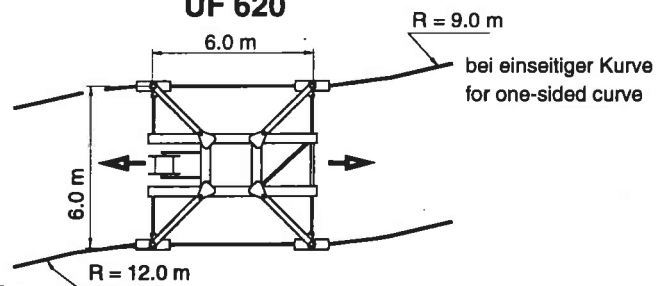
FKF 518



U 620

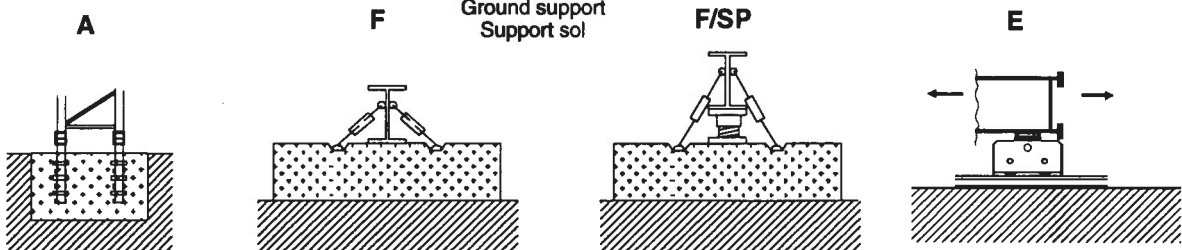


UF 620

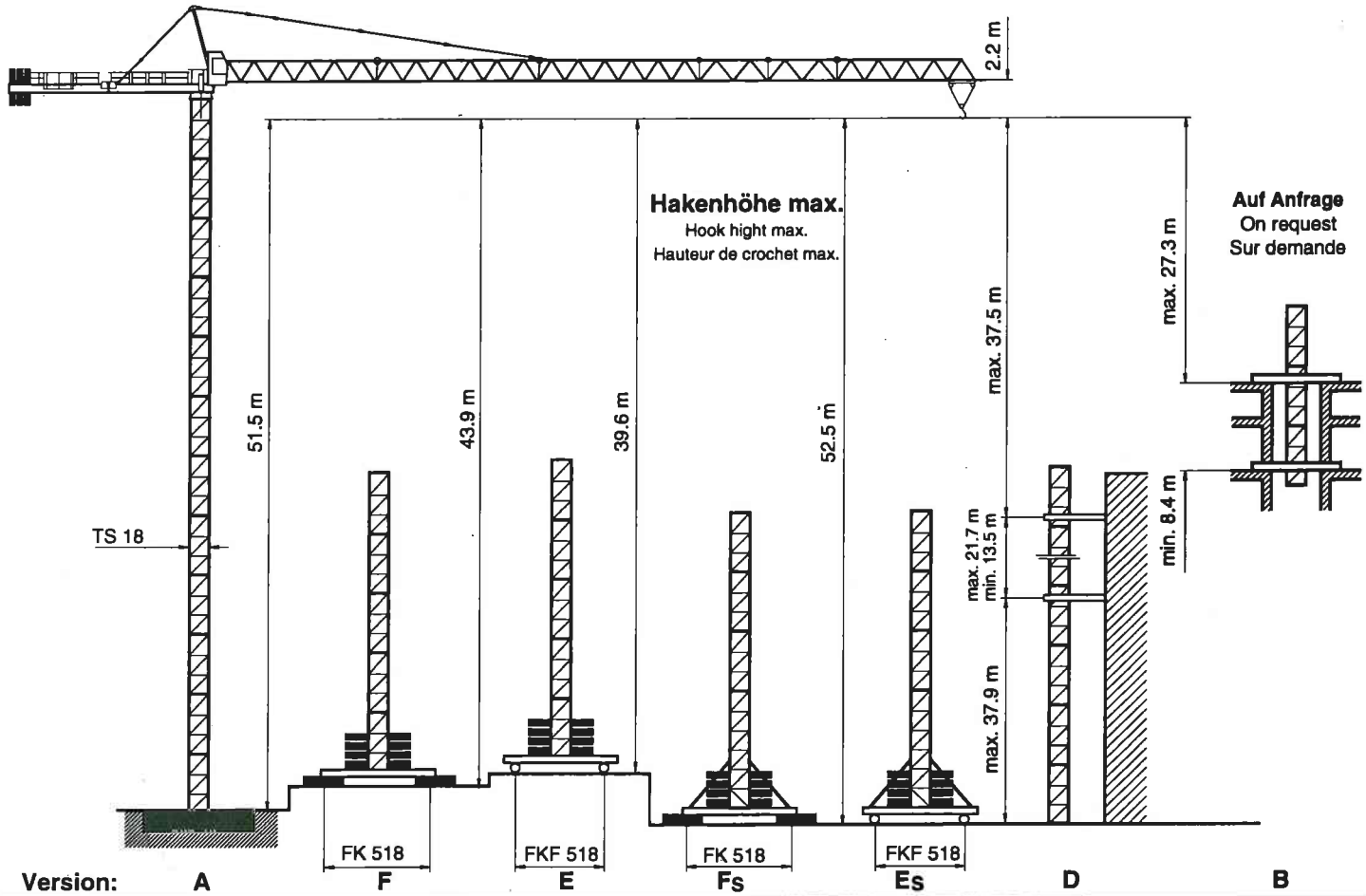


Bodenauflagen
Ground support
Support sol

Version:



SK 136/1 Turm / Tower / Tour TS 18



TS 18 Turm, Tower, Tour TS 18.2 4.35 m	Version A		Version F			Version E		Version Fs				Version Es				
	HK	HK	BZ	y		HK	BZ	Turm, Tower, Tour TS 18.2/ TSV 18.2 4.35/8.55 m	HK	BZ	y		BZ	y		
	m	m	t	+ BF	i.B.	a.B.	m		t	m	t	kN	kN	t	kN	kN
12 x TS 18.2	51.5*															
11 x TS 18.2	47.1*							1 x TSV 18.2 10 x TS 18.2	52.5*	88.2	697	805	82.2	740	805	
10 x TS 18.2	42.8	43.9*	78.2	593	576			1 x TSV 18.2 9 x TS 18.2	48.1	88.2	704	827	82.2	742	827	
9 x TS 18.2	38.4	39.5*	68.2	561	504	39.6	52.2	1 x TSV 18.2 8 x TS 18.2	43.8	78.2	657	695	72.2	687	695	
8 x TS 18.2	34.1	35.2	58.2	565	513	35.3	52.2	1 x TSV 18.2 7 x TS 18.2	39.4	68.2	610	600	62.2	633	593	
7 x TS 18.2	29.7	30.8	48.2	521	431	30.9	42.2	1 x TSV 18.2 6 x TS 18.2	35.1	58.2	565	513	52.2	580	506	
6 x TS 18.2	25.4	26.5	48.2	502	376	26.6	32.2	1 x TSV 18.2 5 x TS 18.2	30.7	48.2	521	430	42.2	533	423	
5 x TS 18.2	21.0	22.1	48.2	485	348	22.2	32.2	1 x TSV 18.2 4 x TS 18.2	26.4	48.2	502	376	42.2	504	369	
4 x TS 18.2	16.7	17.8	48.2	480	343	17.9	32.2	1 x TSV 18.2 3 x TS 18.2	22.0	48.2	485	348	42.2	485	346	
3 x TS 18.2	12.3	13.5	48.2	457	342	13.5	32.2	1 x TSV 18.2 2 x TS 18.2	17.7	48.2	480	343	42.2	479	342	
2 x TS 18.2	8.0	9.1	48.2	423	330	9.2	32.2	1 x TSV 18.2 1 x TS 18.2	13.3	48.2	457	342	42.2	455	338	
1 x TS 18.2	3.6							1 x TSV 18.2	9.0	48.2	423	330	42.2	419	323	
	Fundament Foundation Fondation	Fundamentkreuz Cruciform base Croix de fondation			fahrbar railgoing mobile		Fundamentkreuz Cruciform base Croix de fondation				Fundamentkreuz, fahrbar Cruciform base, railgoing Croix de fondation, mobile					
	6.5 m x 6.5 m x 1.2 m	FK 518 ohne Streben			FKF 518		FK 518 mit Streben				FKF 518 mit Streben					
	Fundamentfüße Fixing angles Ancres de fondation	BF	BZ		Fahrschemel bogie F 400 gerade / straight / droite		BF		BZ		Fahrschemel / bogie F 400 gerade/straight/droite					
	4 x FF 18	4 x 4.0 t	Block 5 t 6.1t				4 x 4.0 t		Block 5 t 6.1t							

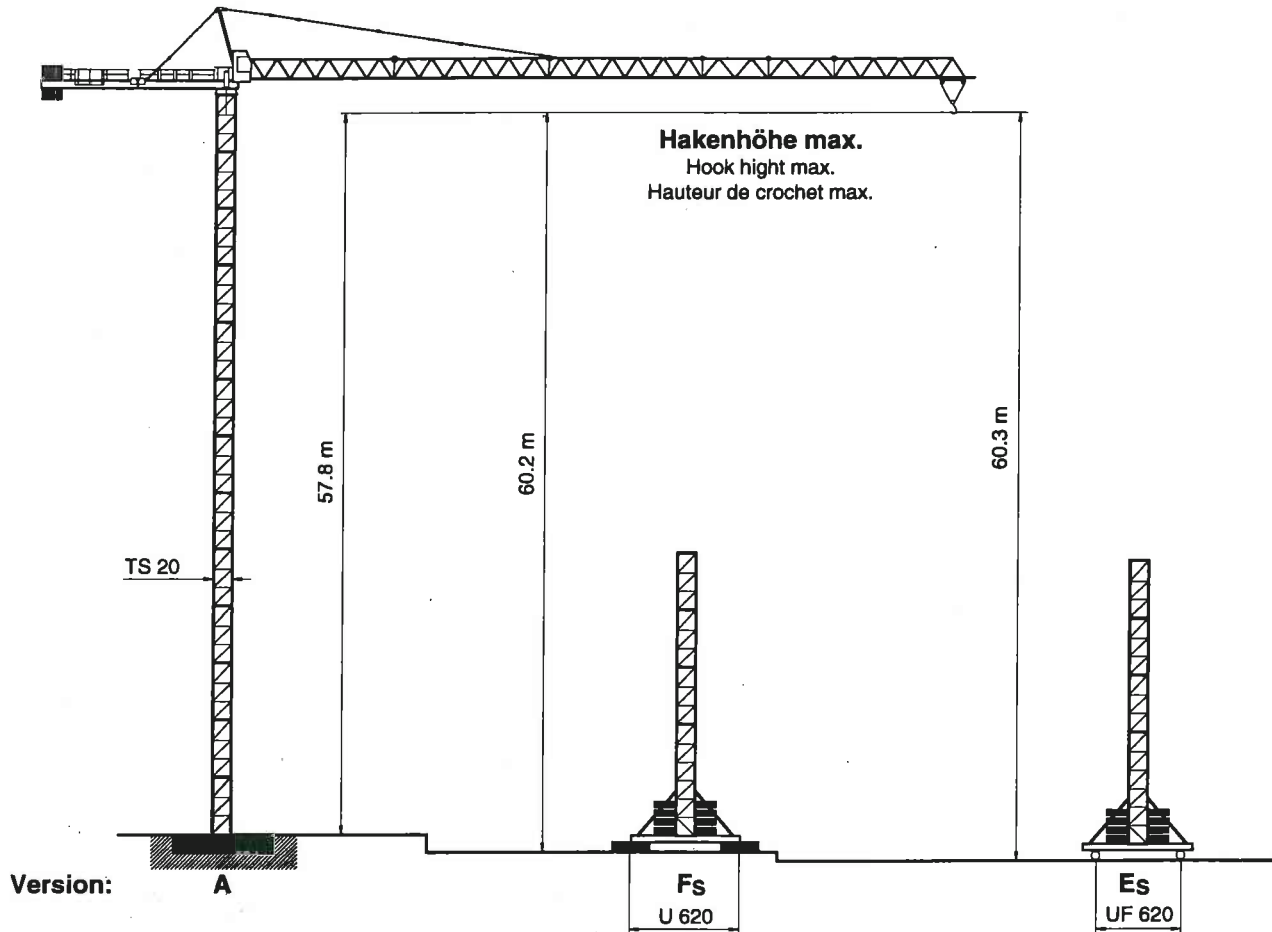
*Klettvorrichtung abgelaassen / without climbing cage / sans cage télescopique

TS 18.2 = 4.35 m

(TS 18.3 = 11.35 m)

TSV 18.2 = 8.55 m

SK 136/1 Turm / Tower / Tour TS 20



TS 20 Turm Tower, Tour TS 20.2 4.5 m	Version A	Version Fs					Version Es			
	HK m	Turm Tower, Tour TS 20.2 / TSV 20.2 4.5 m / 6.0 m	HK m	BZ + BF t	y		HK m	BZ t	y	
					i.B. kN	a.B. kN			i.B. kN	a.B. kN
13 x TS 20.2	57.8*	1 x TSV 20.2 12 x TS 20.2	60.2*	96	717	959	60.3*	90	775	959
12 x TS 20.2	53.3	1 x TSV 20.2 11 x TS 20.2	55.7	96	724	974	55.8	90	779	974
11 x TS 20.2	48.8	1 x TSV 20.2 10 x TS 20.2	51.2	76	651	836	51.3	70	699	836
10 x TS 20.2	44.3	1 x TSV 20.2 9 x TS 20.2	46.7	66	603	707	46.8	60	644	707
9 x TS 20.2	39.8	1 x TSV 20.2 8 x TS 20.2	42.2	56	556	586	42.3	50	577	591
8 x TS 20.2	35.3	1 x TSV 20.2 7 x TS 20.2	37.7	46	511	499	37.8	40	538	504
7 x TS 20.2	30.8	1 x TSV 20.2 6 x TS 20.2	33.2	36	466	417	33.3	30	486	421
6 x TS 20.2	26.3	1 x TSV 20.2 5 x TS 20.2	28.7	36	447	363	28.8	30	461	368
5 x TS 20.2	21.8	1 x TSV 20.2 4 x TS 20.2	24.2	36	429	313	24.3	30	441	318
4 x TS 20.2	17.3	1 x TSV 20.2 3 x TS 20.2	19.7	36	412	299	19.8	30	423	304
3 x TS 20.2	12.8	1 x TSV 20.2 2 x TS 20.2	15.2	36	396	295	15.3	30	405	300
2 x TS 20.2	8.3	1 x TSV 20.2 1 x TS 20.2	10.7	36	364	278	10.8	30	372	283
1 x TS 20.2	3.8	1 x TSV 20.2	6.2	36	267	273	6.3	30	387	278
	Fundament Foundation Fondation 6.5 m x 6.5 m x 1.2 m Fundamentfüße Fixing angles Ancres de fondation 4 x FF 20			Fundamentkreuz Cruciform base Croix de fondation U 620				Fundamentkreuz, fahrbahr Cruciform base, rail going Châssis de translation UF 620		
				BF 4 x 4.0 t	BZ Block 5 t			Fahrschemel / bogie F 500 Kurve / curve / courbe		

TS 20.2 = 4.5 m

TSV 20.2 = 6.0 m

SK 126/1 / 136/1 Transportmaße und Transportgewichte
 Dimensions and weights of transport
 Dimensions et poids pour transport

Montagegewichte siehe Betriebsanleitung
 Mounting weights see operating manual
 Poids de montage voir instruction de service

	Benennung Designation Désignation		Abmessungen (m) Dimensions (m)			Gewicht Weight Poids	Vo- lumen Volume m ³
			l	b	h		
1	Grundausleger mit Auslegerstütze Basic jib with jib support Flèche de base avec appui Schuß I / Section I / Élément I		11,95	1,38	2,66	2,9	41,3
2	Ausleger / Jib / Flèche Schuß / Section / Élément II Schuß / Section / Élément III Schuß / Section / Élément IV Schuß / Section / Élément V Schuß / Section / Élément VI Seilstation / Jib end / Bout de flèche		11,95	1,23	1,65	1,43	24,2
			11,95	1,23	1,87	1,37	27,4
			5,19	1,25	1,65	0,37	10,7
			5,19	1,25	1,65	0,32	10,7
			10,15	1,25	1,65	0,48	20,9
			0,59	1,23	0,47	0,08	0,4
3.1	Drehbühne mit Drehkranzauflage und Kabine Turntable with slewing ring support and cabin Plateforme tournante avec support de couronne d'orientation et cabine		9,17	2,38	2,53	7,0	55,2
	Drehbühne mit Drehkranzauflage Turntable with slewing ring support Plateforme tournante avec appui pour la couronne d'orientation		8,17	2,38	2,53	5,3	49,2
	Kabine mit Podest und Geländer Cabin with support and railing Cabine avec appui et garde corps		2,96	1,22	2,22	0,6	8,0
3.2	Gegenausleger mit Hubwinde Counter jib with hoist winch Contre - flèche et mécanisme de levage Hubwinde FU 34* Hoist winch 37 WB Mécanisme de levage		7,47	1,90	1,93	3,3* 4.1	27.4
			1,60	1,80	0,65	1,14	1,9
			2,25	1,62	1,00	1,95	3,6
4	Gegengewichtsballast Counter jib ballast Contrepoids	BG	1,20	0,50	2,84	3,15	1,4
			1,20	0,50	3,69	4,15	1,7
5	Turmschuß Tower section Élément de tour	TS 18.2	4,38	2,09	2,09	1,55	19,1
		TS 18.3	11,35	2,09	2,09	3,03	49,6
		TSV 18.2	8,60	2,31	2,31	3,30	45,9
6	Fundamentkreuz, fahrbar; geklappt Cruciform base, rail going, folded Croix de fondation, pour rail, repliée	FKF 518 + F 400	8,25	1,50	1,56	8,6	19,3
7	Fundamentkreuz, stationär; geklappt Stationary base, folded Croix de fondation, repliée	FK 518	7,55	1,50	1,01	5,26	11,4
8	Zentralballaststein Central ballast block Contrepoids central	BZ	4,00	1,35	0,65	6,10	3,50
			3,50	1,50	0,67	5,00	3,50
9	Fundamentblock Foundation pad Bloc de fondation	BF	2,80	1,00	0,57	4,00	1,60